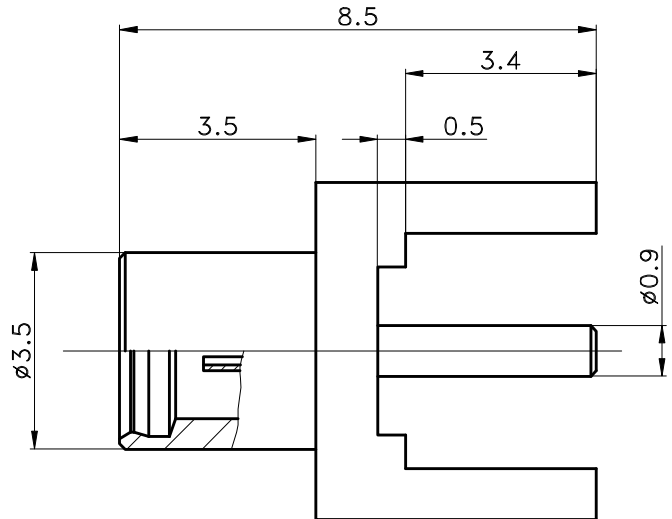
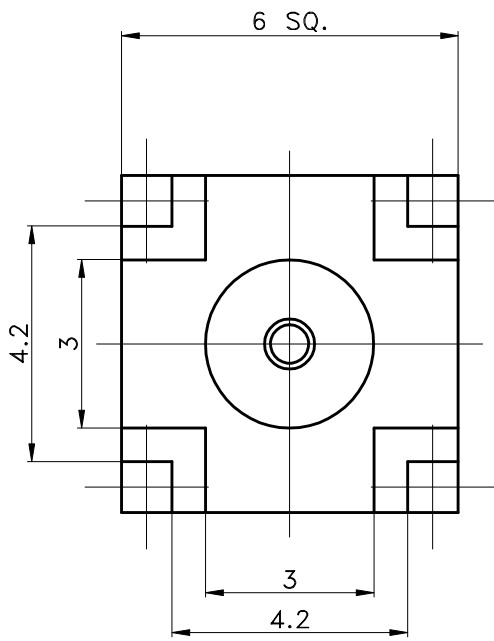


规格书



技术要求:

1) MMCX连接器材料和表面处理:

内导体: 铍青铜, 表面镀金 0.1um
 外壳: 黄铜, 表面镀金 0.05um
 绝缘介质: 聚四氟乙烯

3) 电气性能:

特征阻抗: 50 ohm
 频率范围: DC~6GHz
 绝缘电阻: 1000M ohm
 介质耐压: 500V
 工作耐压: 170V

4) 机械性能

机械寿命 : 500次

5) 使用环境温度范围: -65℃~+155℃

单位: mm

						MMCX 母头PCB安装插座	08 1121 031 09			
原图总号	标记	数量	更改单号	签名	日期		等级	标记	重量	比例
	设计							00		8:1
原图总号	审核						第	张	共	张
原图总号	工艺					镇江科瑞电子有限公司				
原图总号	标准化									
原图总号	批准									